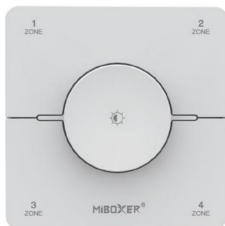


4 Zone CCT otočný panel dálkového ovládání

Číslo modelu: K05

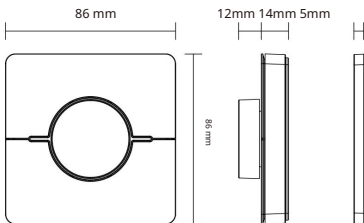
Funkce produktu

- Nastavitelný jas a teplota barev
- Technologie bezdrátového přenosu 2,4 GHz
- Podpora řady MiBoxer/Mi-Light 2,4G
- Kontrolní vzdálenost: 30m
- Podporuje shodu více zařízení a může ovládat více zařízení současně
- Snadná instalace, magnetická montáž

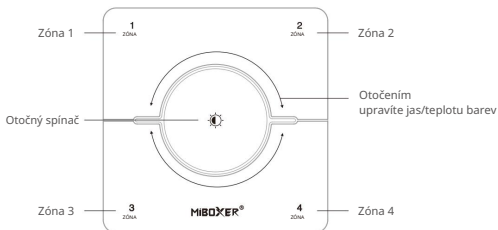


Parametr produktu

Název produktu:	4 Zone CCT otočný panel dálkového ovládání	Pracovní teplota:	-10-40 °C
Model:	K05	Normy EMC (EMC):	ETSI EN 301 489-1 v 2.2.3 (2019-11) ETSI EN 301 489-3 v 2.3.2 (2023-01)
Provozní napětí:	3V (AAA*2PCS)	Bezpečnostní standard (LVD):	EN 61347-2-11:2001+A1:2019, EN 61347-1:2015+A1:2021, EN 62493:2015 +A1:2022
Napájení v pohotovostním režimu:	6µA	Rádiové zařízení	RED ETSI EN 300 440 V2.2.1
Vysílací výkon:	6 dBm	Osvědčení	CE, EMC, LVD, RED
RF:	2,4 GHz RF		
Metoda modulace:	GFSK		
Kontrolní vzdálenost:	30 m		



Indikace



Rotující: Stmívání

Krátké stisknutí otočného tlačítka: přepne do režimu teploty barev, otočením upravíte teplotu barev

(pozor: zařízení přejde z režimu CCT, pokud jej uživatel neovládá do 3 sekund)

1 ... 4
ZONA ... ZONA

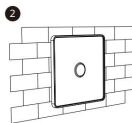
Krátké stisknutí: zapnutí světla ve skupině

Opět krátké stisknutí: zhasnutí světla ve skupině

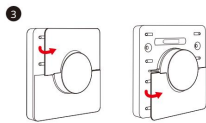
Instalace



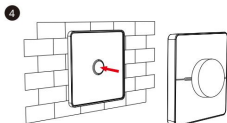
Odtrhněte oboustrannou pásku na zadní straně základny



Bezpečně připevněte základnu



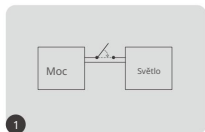
Nainstalujte baterii: *AAA



Dálkové ovládání je magnetizované na základně

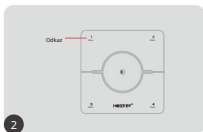
Propojit/Odpojit

Odkaz ovladač se musí před použitím propojit s dálkovým ovladačem



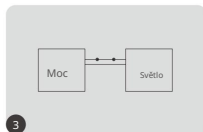
1

vypněte světlo na 10 sekund a znovu jej zapněte



2

Šestkrát krátce stiskněte „Zónu“ do 3 sekund



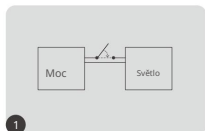
3

spojení je dokončeno, jakmile světlo třikrát pomalu zabliká



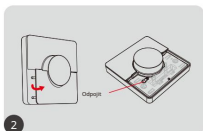
Spojení selhalo, pokud kontrolka neblíká, opakujte výše uvedené kroky
Pozor: nelze se znovu připojit, pokud vzdálené propojení již dokončilo)

Odpojit:



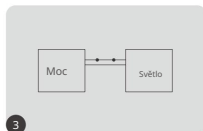
1

vypněte světlo na 10 sekund a znovu jej zapněte



2

Otevřete spodní kryt a krátce stiskněte zónu, kterou chcete vymazat, a stiskněte 5x tlačítko "SET" do 3 sekund



3

spojení je provedeno, jakmile světlo 10krát rychle zabliká



Odpojení se nezdařilo, pokud kontrolka neblíká, opakujte výše uvedené kroky
Pozor: není třeba odpojovat, pokud světlo nikdy nebylo připojeno

Pozor

1. Tento dálkový ovladač podporuje produkty řady MiBoxer/Mi-Light 2.4G; podrobnosti naleznete v návodu k produktu

zda je toto dálkové ovládání kompatibilní.

2. Nepoužívejte jej v oblasti s vysokou vlhkostí nebo vysokou teplotou, vyjměte baterii, pokud ji nepoužíváte

často a uchovávejte jej v suchu nebo v oblasti se statickou elektřinou

3. Nepoužívejte jej v blízkosti kovu nebo silné magnetické oblasti, ovlivní to signál a ztracenou vzdálenost.

