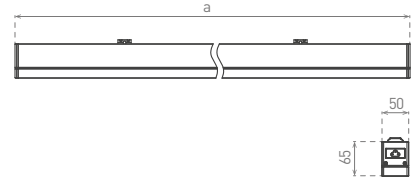


LINEAR



- LINIOVÉ LED SVÍTIDLO
- interiérové svítidlo
- těleso svítidla: hliník
- difuzor svítidla: polykarbonát (PC)
- u svítidla GXLS165 UGR < 19
- svítidlo vhodné do komerčních prostor



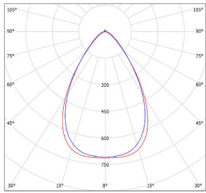
LINEAR BLACK II

LINEAR I

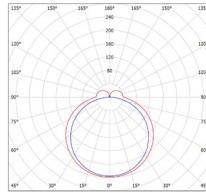
LINEAR III



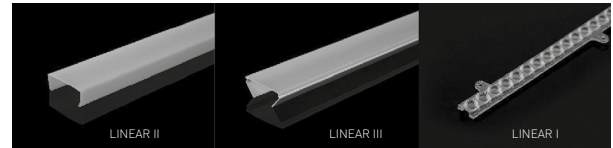
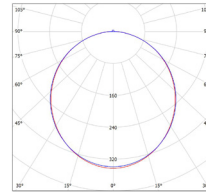
LINEAR I



LINEAR II



LINEAR III



NEUTRAL WHITE

220-240V-50/60Hz



IP20



-20+40°C



1,8 kg

25 000 h

Pf (λ) >0,95

ON/OFF 25 000



				color	W	lm	color	Tc CCT	Ra CRI		<a> [mm]	
LINEAR I 36W GRAY NW	GXLS165	8592660120782	šedá	36	3600	neutrální bílá	4000K	≥ 80	70°	1145	1/10	
LINEAR II 36W BLACK NW	GXLS158	8592660144184	černá	36	3600	neutrální bílá	4000K	≥ 80	125°	1133	1/10	

PROFI LINEAR

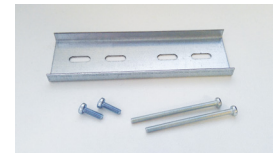


- LINIOVÉ LED SVÍTIDLO
- životnost 50 000 hodin
- pro individuální objednávky další nabízené možnosti:
 - barva svítidla: černá, bílá, šedá
 - barva světla: studená/neutrální/teplá bílá (6500K/4000K/3000K)
 - stmívání: DALI, 0-10V, step dimming (100%,40%,10%)
- pětiletá záruka na celé svítidlo

50 000 h

				color	W	lm	color	Tc CCT	Ra CRI		<a> [mm]	
PROFI LINEAR II 36W BLACK NW	GXPR068	8592660144191	černá	36	4400	neutrální bílá	4000K	≥ 80	125°	1133	1/10	
PROFI LINEAR III 36W GRAY NW	GXPR064	8592660120553	šedá	36	4400	neutrální bílá	4000K	≥ 80	112°	1133	1/10	

LINEAR - ACCESSORIES



Connection sheet for LINEAR I - line	GXOS285	8592660131153	Příslušenství pro navazující liniové napojení svítidel za sebou (pouze závěsná montáž). Kompatibilní pouze se svítidly LINEAR/PROFI LINEAR I.	
Connection sheet for LINEAR II, III - line	GXOS286	8592660131191	Příslušenství pro navazující liniové napojení svítidel za sebou (pouze závěsná montáž). Kompatibilní pouze se svítidly LINEAR/PROFI LINEAR II, III.	