

2,4 GHz bezdrátové stmívání (RGB+CCT)

Číslo modelu: PUSH2

Funkce

MiBoxer Wireless Dimming se vyznačuje snadným připojením k PUSH spínači, což eliminuje potřebu zdoluhavých instalačních kroků. Snadno implementujete bezdrátové stmívání se stávajícími lampami řady MiBoxer / Mi-Light 2.4G.

Ovládací vzdálenost je 30 metrů, podporuje ovládání více MiBoxer / Mi-Light lampy řady 2.4G a podporuje ovládání barvy, teploty barev, jasů a spínání světla pomocí spínače PUSH.

- Napájení baterií CR2032
- Není potřeba žádná kabeláž, snadno implementovatelný PUSH spínač pro bezdrátové ovládání barev, CCT, jas a vypínač světla.
- Kompatibilní s lampami řady MiBoxer / Mi-Light 2,4G.
- Pomocí technologie bezdrátového přenosu 2,4G RF je ovládací vzdálenost 30 metrů a počet lamp je neomezený.
- Podporuje 4096 úrovní hladkého stmívání, nejnižší jas je 0,1 %.
- Rozsah stmívání: 0,1 %-100 %



Parametry produktu

Název produktu:	2,4GHz bezdrátové stmívání (RGB+CCT)
Model číslo.:	PUSH2
Vstupní napětí:	3V CR2032*1PCS
Vysílací výkon:	6 dBm
RF:	2,4 GHz
Kontrolní vzdálenost:	30 m
IP hodnocení:	IP20
Pracovní teplota:	-10~40 °C
Spotřeba energie v pohotovostním režimu:	<3μA

Stmívání ve stupních šedi:	4096 úrovní
Rozsah stmívání:	0,1 %-100 %
Standard EMC (EMC):	ETSI EN 301 489-1 V2.2.3 ETSI EN 301 489-3 V2.1.1
Bezpečnostní standard (LVD):	EN 61347-12015+A1: 2018 EN 61347-2-11: 2001+A1:2019
Rádiová zařízení (ČERVENÁ):	ETSI EN 300 440 V2.2.1
Osvědčení:	CE, EMC, LVD, RED

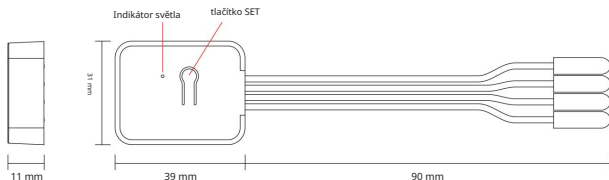
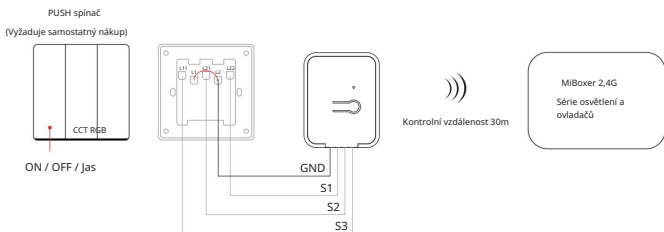
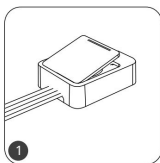


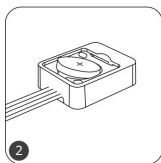
Schéma připojení



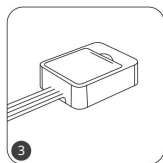
Nainstalujte baterie



1 Otevřete kryt baterie

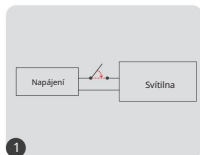


2 Nainstalujte baterii CR2032
(Vyžaduje samostatný nákup)

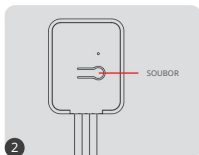


3 Zavřete kryt baterie

Pokyny pro propojovací kód



1 Vypněte a po 10 sekundách znovu zapněte



2 Krátce stiskněte tlačítko "SET" 3x během 3 sekund

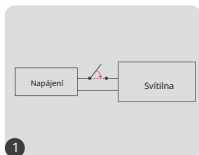


3 Kontrolka 3x pomalu zabliká, což znamená úspěšné připojení

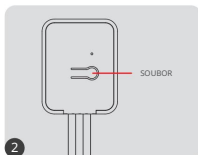


Pokud kontrolka neblíká pomalu, vazba kódu selhala, proveďte prosím znovu výše uvedené kroky.
(Poznámka: Již zakódované lampy netže znovu zakódovat)

Pokyny pro odpojení kódu



Vypněte a po 10 sekundách znovu zapněte



Krátce stiskněte „SET“ 5x během 3 sekund



Kontrolka 10krát rychle zabliká, což znamená úspěšné odpojení



Pokud kontrolka rychle neblíká, vymazání kódu se nezdařilo, proveďte výše uvedené kroky znovu. (Poznámka: Již zakódované lampy nelze znovu zakódovat)

Ovládání stmívání

ON/OFF/Jas

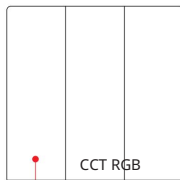
Krátkým stisknutím zapnete/vypnete světlo, dlouhým stisknutím nastavíte jas světla.

CCT

Krátkým stisknutím přepnete na bílé světlo, dlouhým stisknutím upravíte teplotu barev.

RGB

Krátkým stisknutím přepnete na barevné světlo, dlouhým stisknutím upravíte barvu světla.



ON / OFF / Jas

Oznámení

- Nepoužívejte jej po dlouhou dobu ve vlhkém nebo vysokoteplotním prostředí. Pokud přístroj delší dobu nepoužíváte, vyjměte baterii a uložte ji v suchém prostředí bez statické elektřiny.
- Nepoužívejte jej v prostředí s velkou plochou kovu nebo v blízkosti silných elektromagnetických vln, jinak bude vzdálenost ovládání vážně ovlivněna.



Vyrobena v Číně