

2,4GHz bezdrátové stmívání (3zónové)

Číslo modelu: PUSH2-3

Funkce

- Napájení z baterie CR2032
 - Bez kabeláže, snadno realizovatelné bezdrátové stmívání
- PUSH spínače • Kompatibilní s lampami řady MiBoxer / Mi-Light 2.4G • Přijímte technologii bezdrátového přenosu 2.4G RF, ovládací vzdálenost 30 metrů • Podporuje 3 sady nezávislého ovládní, neomezeně počet žárovek • Podporuje 4096 úrovní plynulého stmívání, s minimálním jasem 0,1 % • Rozsah stmívání 0,1 %-100 %



Parametry produktu

Název produktu: 2,4GHz bezdrátové stmívání (3zónové)	
Model číslo: PUSH2-3	
Vstupní napětí: 3V CR2032*1PCS	
Vysílací výkon: 6 dBm	
RF: 2,4 GHz	
Kontrolní vzdálenost: 30 m	
IP hodnocení: IP20	
Pracovní teplota: -10~40 °C	
Spotřeba energie v pohotovostním režimu: <3μA	

Stmívání ve stupních šedi: 4096 úrovní	
Rozsah stmívání: 0,1 %-100 %	
Standard EMC (EMC): ETSI EN 301 489-1 V2.2.3 ETSI EN 301 489-3 V2.1.1	
Bezpečnostní standard (LVD): EN 61347-12015+A1: 2018 EN 61347-2-11: 2001+A1:2019	
Rádiová zařízení (ČERVENÁ): ETSI EN 300 440 V2.2.1	
Osvědčení: CE, EMC, LVD, RED	

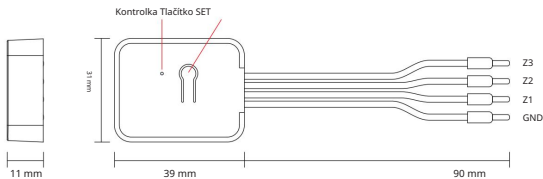
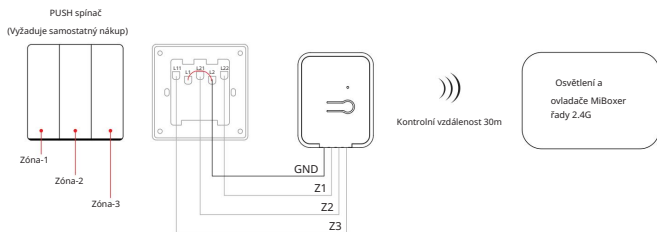
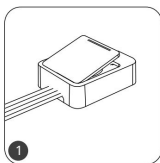


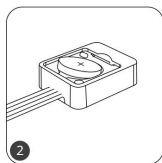
Schéma připojení



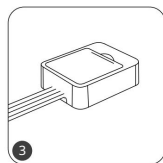
Nainstalujte baterie



Otevřete kryt baterie

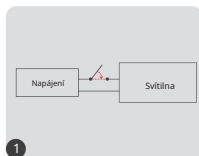


Nainstalujte baterii CR2032
(Vyžaduje samostatný nákup)



Zavřete kryt baterie

Pokyny pro propojovací kód



Vypněte a po 10 sekundách znovu zapněte



Krátce stiskněte tlačítko "PUSH" 6krát během 3 sekund

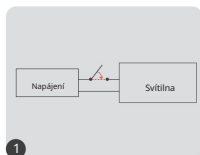


Kontrolka 3x pomalu zabliká, což znamená úspěšné připojení

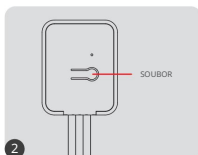


Pokud kontrolka neblíká pomalu, vazba kódu selhala, proveďte prosím znovu výše uvedené kroky.
(Poznámka: Již zakódované lampy nelze znovu zakódovat)

Pokyny pro odpojení kódu



1 Vypněte a po 10 sekundách znovu zapněte



2 Krátce stiskněte „SET“ 5x během 3 sekund



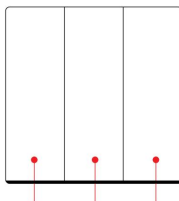
3 Kontrolka 10krát rychle zabliká, což znamená úspěšné odpojení



Pokud kontrolka rychle neblíká, vymazání kódu se nezdařilo, proveďte výše uvedené kroky znovu. (Poznámka: již zakódované lampy nelze znovu zakódovat)

Ovládání stmívání

- Podporuje 3 sady nezávislého ovládání, neomezený počet lamp
- Krátkým stisknutím zapnete/vypnete světlo, dlouhým stisknutím nastavíte jas světla.



Zóna-1 Zóna-2 Zóna-3

Oznámení

1. Nepoužívejte jej po dlouhou dobu ve vlhkém nebo vysokoteplotním prostředí. Pokud přístroj delší dobu nepoužíváte, vyjměte baterii a uložte ji v suchém prostředí bez statické elektřiny.
2. Nepoužívejte jej v prostředí s velkou plochou kovu nebo v blízkosti silných elektromagnetických vln, jinak bude vzdálenost ovládání vážně ovlivněna.



Vyrobena v Číně